

COSTRUZIONE STRUMENTI OFTALMICI

COBRA

**LA NUOVA GENERAZIONE
DELLE FUNDUS CAMERA NON-MIDRATICHE**

THE NEXT GENERATION
OF NON-MYDRIATIC FUNDUS CAMERA



Costruzione Strumenti Oftalmici
Via degli Stagnacci 12/E, 50018 Scandicci
Firenze, ITALY
Tel. ++39 055.722191, Fax. ++39 055.721557
www.csoitalia.it

Revisione 02 del 21/2/2011



COSTRUZIONE STRUMENTI OFTALMICI



COBRA

Cobra: la nuova generazione delle fundus camera non-midriatiche

L'innovativa fundus camera digitale non-midriatica mod. COBRA integra tutte le funzioni necessarie per un rapido screening delle condizioni della retina.

Progettata con un design ergonomico Cobra fornisce una visione chiara e dettagliata dell'intera immagine del fondo oculare con un reale campo di visione di 60°x45°. Il sistema offre immagini retiniche con una esposizione minima del flash permettendo una acquisizione rapida e dettagliata del fondo ed al contempo rendendo minimo il disagio del paziente. Cobra condivide l'uso del sensore CCD con una risoluzione di 2.0 MPixel per :
l'allineamento del paziente (con illuminazione IR) la cattura dell'immagine retinica con flash IR e con flash bianco (fig 3, fig1)

Alta velocità nel trasferimento di immagini al PC
La connessione Firewire al PC permette un rapido e semplice trasferimento delle immagini.

Caratteristiche del Software Phoenix

Il modulo per l'analisi di immagini retiniche del software Phoenix include avanzate funzioni di image-processing, disegno, misura, oltre che un modulo di analisi di immagini panoramiche su campo largo.
Con Phoenix è inoltre facile stampare e memorizzare report strutturati all'interno dell'archivio pazienti.
L'export di immagini retiniche in svariati formati è semplice ed intuitiva.
I dati possono essere trasferiti ad un server compatibile con lo standard DICOM (Digital Imaging and Communications in Medicine).

Funzionalità per la gestione delle immagini

- Effetti di zoom
- Misure
- Cup/Disc, orizzontale e verticale
- Overlay sull'immagine (Testo e figure geometriche possono facilmente essere inserite in modo vettoriale)

Controllo: del contrasto, della luminosità, su ognuna delle componenti RGB e della correzione della gamma

- Immagine in scala di grigi, Red-free e separazione in canali (fig.2)
- Immagine a colori invertiti

COBRA

Cobra: the next Generation of non-mydratic fundus camera

The innovative non-mydratic digital fundus camera Mod. COBRA integrates every function required for easy retinal screening.

Ergonomically designed Cobra provides clear and detailed display of the entire fundus image at true 60°x 45° field of view. The system offers retinal photography with minimum flash exposure allowing quick and efficient fundus photography, thereby minimizing patient discomfort. Cobra shares the use of the CCD camera (2.0 MegaPixel) for: alignment (IR illumination) and capture with IR flash and white light flash (fig.3, fig1)

High-speed image transfer to the PC
Firewire connection to a PC allows quick and easy transfer of the images.

Phoenix Software imaging and archiving features

Sophisticated imaging functions are incorporated, including image processing features, drawing, measurement, and panoramic Imaging for large field analysis. With Phoenix it is easy to print and to save structured reports on the patient archive. Image export is available in many image formats.

Imaging features

- Zoom effects
- Measurement
- C/D ratio, Disc HV, Cup HV
- Drawing (Text / objects can be inserted)

splitting (fig. 2)

- Gray scale
- Contrast RGB
- Red-free and channel

Gamma control

- Color inversion
- Brightness, Contrast and



Figura 1



Figura 2



Figura 3

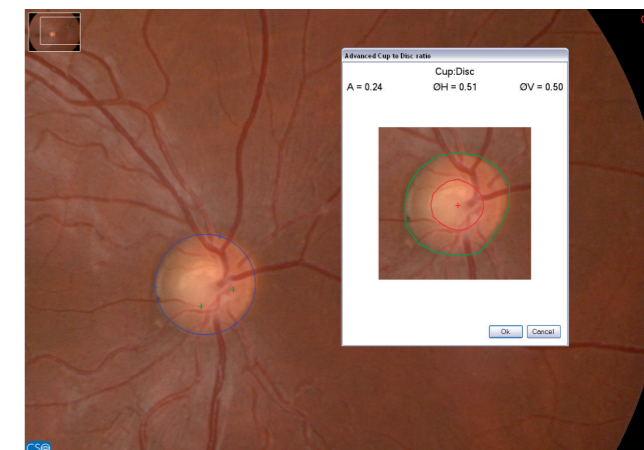


Figura 4